



VIDÉKFEJLESZTÉSI  
MINISZTERIUM

## Magyarországi Natura 2000 területek fenntartási terveinek készítése, végrehajtása



Érdiné Dr. Szekeres Rozália  
Dr. Varga Ildikó  
Vidékfejlesztési Minisztérium



„Természetvédelem jelentősége a Balaton Régióban”  
2014. január 16., Tihany



VIDÉKFEJLESZTÉSI  
MINISZTERIUM

### A fenntartási tervek jogi háttere

**Élőhelyvédelmi irányelv** (92/43/EGK irányelv a természetes élőhelyek, illetve a vadon élő növény- és állatvilág védelméről)

**6. cikk** (1) „A tagállamok meghozzák a szükséges intézkedéseket a különleges természet-megőrzési területek védelmére, ha kell, olyan kezelési tervek megalkotásával, amelyek kifejezetten a területre vonatkoznak vagy egyéb tervek részeként, továbbá a megfelelő jogszabályi, hatósági, vagy szerződéses intézkedéseket....”

**Madárvédelmi irányelv** (2009/147/EK irányelv a vadon élő madarak védelméről)

**3. cikk** (1) „A tagállamok meghozzák a szükséges intézkedéseket a vadon élő madárfajok élőhelyeinek megőrzésére, fenntartására és helyreállítására elsősorban az alábbi intézkedések útján:

(b) A védett területeken belüli és kívüli élőhelyek ökológiai szükségleteinek megfelelő fenntartása és kezelése.

## A fenntartási tervek jogi háttere

**Az európai közösségi jelentőségű természetvédelmi rendeltetésű területekről szóló 275/2004. (X. 8.) Korm. rendelet**

- intézkedéseket megállapító egyik eszköz (kezelési terv)  
*védett természeti területek természetvédelmi kezelési terve és egyéb jogszabályban meghatározott terv (pl. erdőterv) mellett*
- a tartalmi követelmények meghatározása (melléklet)
- a tervet a készítés során kivel kell egyeztetni  
*a nemzeti park igazgatósággal, társadalmi szervezetekkel, területi államigazgatási szervekkel, települési önkormányzatokkal, az érintett földrészletek tulajdonosaival és vagyonkezelőivel, a bányászati jogosultságok jogosítóival, gazdasági érdek-képviselői szervekkel*
- kezelésére vonatkozó javaslatokat, valamint ezek megvalósításának lehetséges eszközeit tartalmazza, jogszabály eltérő rendelkezése hiányában kötelező földhasználati szabályokat nem állapít meg – „stratégiai dokumentum”

3

## Uniós kitekintés...

### •Biológiai Sokféleség Stratégia (2020)

- „1c) A tagállamok gondoskodnak arról, hogy a kezelési tervek, illetve az azokkal egyenértékű – a megőrzési és helyreállítási intézkedéseket meghatározó – eszközök kidolgozása és végrehajtása kellő időben megtörténjen valamennyi Natura 2000 terület esetében.”

### •Természetmegőrzési területek (SAC) kihirdetése - Bizottsági értelmezés

- fenntartási terv vagy ezzel egyenértékű eszköz a kihirdetésre rendelkezésre álló hat éves időszak végére

### •Megőrzési intézkedések (conservation measures) meghatározása

- fenntartási tervben vagy egyéb módon (kötő erejű forma)

4

## Miért hasznos a fenntartási terv?

### Elősegíti az irányelvekben meghatározott védelmi kötelezettségek teljesítését

- A területek célkitűzéseivel összhangban a jelölő fajok/élőhelyek kedvező természetvédelmi helyzetének megőrzéséhez, a területek állapotának javításához szükséges rövid-, közép- és hosszútávú intézkedési javaslatok meghatározása
- A korábban természetvédelmi kezelési tervvel nem rendelkező, nem védett Natura 2000 területekre is készül terv
- Alapot ad a Natura-specifikus támogatási jogcímek kidolgozásához

### Kommunikációs eszköz – konfliktusok csökkentése

- Valamennyi érintett csoport megismeri a területek kijelölésének indokait, szempontrendszerét és a területek értékeit a gazdálkodási lehetőségeket
- Általános orientációt ad a területhasználati (pl. beruházók számára) és gazdálkodási lehetőségekre vonatkozóan
- Nyílt tervezés - érintett csoportok számára lehetővé válik a tervezési folyamatban való konstruktív együttműködés

5

## A fenntartási tervek tartalma

### I. A Natura 2000 fenntartási terv (egyeztetési anyag)

1. A terület azonosító adatai  
(név, kód, kiterjedés, jelölő fajok/élőhelyek, települések, védeltségi kategóriák, tervezési előírások)
2. Veszélyeztető tényezők
3. Kezelési feladatok meghatározása
  - 3.1. Természetvédelmi célkitűzés, a terület rendeltetése
  - 3.2. Kezelési javaslatok  
(élőhelykezelés/fejlesztés, fajvédelmi intézkedések, kutatás/monitorozás)
  - 3.3. A kezelési javaslatok megvalósításának lehetséges eszközei a jogszabályok és a tulajdonviszonyok függvényében  
(agrártámogatások, jelenlegi és javasolt, pályázatok)
- 3.4. A terv egyeztetési folyamatának dokumentációja  
(alkalmazott kommunikációs eszközök, lefolytatott egyeztetések)

6

## A fenntartási tervek tartalma

### II. A Natura 2000 fenntartási terv készítését megalapozó dokumentáció

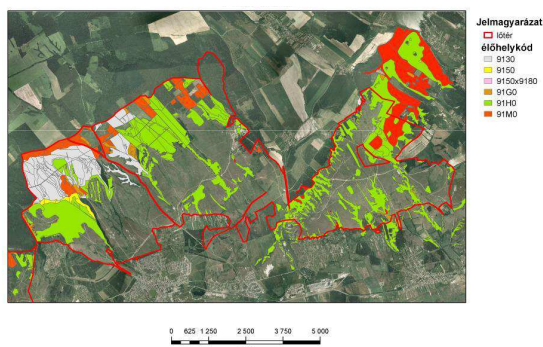
#### 1. A tervezési terület alapállapot jellemzése

(környezeti, éghajlati, vízrajzi, talajtani és természeti adottságok, területhasználat  
pl: mezőgazdaság, erdészet, vadgazdálkodás, halászat, vízgazdálkodás, turizmus, ipar)

#### 2. Felhasznált irodalom

#### 3. Térképek

- áttekintő
- művelési ágak
- főbb élőhelyek
- jelölő élőhely-típusok



## Előzmények

- **Átmeneti Támogatás pályázat (2007-2009)**
  - 20 mintaterületre készült fenntartási terv
  - Előkészítettségben és adottságokban eltérő területek
  - Tervezési és kommunikációs tapasztalatok összegyűjtése
  - Előírások kidolgozása
- **Svájci Hozzájárulás (Swiss Contribution)**
  - 15 területre készült fenntartási terv
  - 4. prioritásterület: Környezeti kezdeményezések, biodiverzitás és természetvédelem: Natura 2000 fajok és élőhelyek megőrzésével kapcsolatos mintaprojektek és tanulmányok (kezelési javaslatok és mintaprojektek)

## Előzmények

- **LIFE/LIFE+ pályázatok** (12 terv)
  - Fajközpontú tervek (túzok, tartós szegfű)
  - Részletesebb előírások a projektterületre
- **HM vagyonkezelésű területek tervei** (6 terv)
  - Katonai területhasználat összeegyeztetése a természetvédelmi célkitűzésekkel

A fenntartási tervek tartalmi felépítése azonos, de a tervezés célja szerint eltérő elemek lehetnek bennük (pl. HM tervek).



9

## EMVA forrásból készülő tervek

Az Európai Mezőgazdasági Vidékfejlesztési Alapból nyújtandó vidékfejlesztési támogatásról szóló 1698/2005/EK tanácsi rendelet 57. cikk a) pontja alapján: *Natura 2000 területekre vonatkozó védelmi és kezelési tervek kidolgozása*

- **243 különleges természetmegőrzési területre készül terv mintegy 480.000 ha kiterjedésben**
  - Elsősorban nem védett területek (átfedés <50%)
  - Korábban nem készült rá kezelési/fenntartási terv
  - Nem erdős területek (erdőterület <50%)
- **Forrás:** ~ 2 millió EUR
- **Megvalósítási időszak:** 2012. őszétől 2014. december 31-ig
- **Kedvezményezettek:** költségvetési szervek, gazdasági társaságok és civil szervezetek (együttműködő felek)

10

## EMVA forrásból készülő tervek

- **Követelmények:**
  - megfelelő szakmai referencia
  - agrár és természettudományos szakértő alkalmazása
  - kötelezően végrehajtandó és önként vállalt kommunikációs eszközök alkalmazása
  - ha az érintett nemzeti park-igazgatóság nem vesz részt a tervkészítésben a vele való konzultáció
- **A megvalósítást segítő eszközök:**
  - Útmutató a Natura 2000 fenntartási tervek készítéséhez: a tartalmi követelményekben meghatározott fejezetek kidolgozásának segítése

11

## Területhasználat és területkezelés

### A területen előforduló területhasználati módok és hatásuk jellemzése.

- a szakterületi/ágazati tervek természetvédelmi célkitűzésekkel való összevetése/elemezése – konfliktuspontok azonosítása
  - Mezőgazdaság
  - Erdészet
  - Vadgazdálkodás, halászat, horgászat
  - Vízgazdálkodás
  - Turizmus
  - Ipar
  - Infrastruktúra
- a kezelési feladatok/intézkedések megalapozása

12

## Kezelési feladatok meghatározása

### Gazdálkodáshoz nem köthetők:

- Területhasználatra vonatkozó elvek, a gazdálkodókon túli egyéb érintetteknek iránymutatás (pl. területrendezés, turizmus bányászat tekintetében mely tevékenységek végezhetők korlátozás nélkül, melyek feltételekkel vagy egyáltalán nem)
- Természetvédelmi fejlesztési irányok megjelenítése
  - Élőhelyrekonstrukció, élőhelyfejlesztés
  - Fajvédelem
  - Kutatás, monitorozás
  - Bemutató

13

## Kezelési feladatok meghatározása

### Gazdálkodáshoz köthetők:

- Általános javaslatok
- Támogatási rendszerbe illeszthető előírások:
  - előre megadott előírás sor alkalmazása – tervezés egységesítése, a tervezés során ennek folyamatos aktualizálása
  - nem művelési ágak, hanem az élőhelyek határvonalát követő kezelési egységek szerint
  - helyi adottságokhoz/gazdálkodási szokásokhoz igazodó
  - elmozdulás a gazdálkodói egység felé (farm szintű előírások)

Feltétel a kifizetési rendszer rugalmassága és befogadóképessége.

### Agrártámogatások:

- A jelenleg futó programok megfelelőek-e? – javaslat a támogatási előírások módosítására, új előírás megfogalmazására, új zonális program elindítására.

14

## Jövőkép

- A tervezés módszertanának további fejlesztése.
- A tervekben az agrár-támogatási rendszerhez kapcsolódó javaslatokra alapozva az egyes programokba a Natura 2000 szempontok beépítése, új Natura-specifikus programok indítása.
- A fenntartási tervezés folytatása EMVA forrásból:
  - madárvédelmi területekre is kiterjesztve,
  - korábban készült tervek felülvizsgálata,
  - védett természeti területekre elkészült természetvédelmi kezelési tervekbe a Natura előírások integrálása.

